

**राष्ट्रीय मूल्यांकन और प्रत्यायन परिषद् (NAAC)**  
**छात्र संतुष्टि सर्वेक्षण प्रमुख**  
**संकेतक – 2.7.1**  
**शिक्षण के मापदण्ड के तहत – सीखना और मूल्यांकन**

राष्ट्रीय मूल्यांकन और प्रत्यायन परिषद् (NAAC) अध्ययन-अध्यापन एवं मूल्यांकन के द्वारा विद्यार्थी संतुष्टि सर्वेक्षण करने में सहयोगी साबित होगा। सभी छात्राओं से यह अपेक्षा है कि वह निम्नलिखित प्रश्नों का उत्तर स्वेच्छा से प्रदान करें।

सभी छात्राओं की पहचान गोपनीय रखी जायेगी।

A) कृपया निश्चित करें कि इसका उत्तर एक ही बार दे रहे हैं।

a) हाँ [ ]      b) नहीं [ ]

B) उम्र

C) महाविद्यालय का नाम –

D) लिंग a) पुरुष [ ]      b) महिला [ ]      c) ट्रांसजेन्डर [ ]

E) आप किस कक्षा से सम्बन्धित हैं?

a) बी0ए0 [ ]      b) एम0ए0 [ ]      c) एम0फिल0 [ ]

d) डॉक्टर की उपाधि [ ]      e) अन्य [ ]

F) आप कौन सा विषय अध्ययन कर रहे हैं?

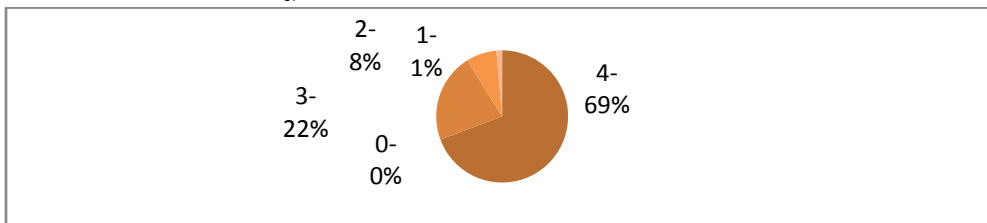
a) कला [ ]      b) वाणिज्य [ ]      c) विज्ञान [ ]

d) व्यापार [ ]      e) अन्य [ ]

- आप को सभी प्रश्न का उत्तर अनिवार्य रूप से देना है।
- सभी प्रश्न का 5 विकल्प है सबसे सही उत्तर दें।
- प्रश्न संख्या 20 में आप को महाविद्यालय के शिक्षण प्रक्रिया में सुधार से सम्बन्धित सुझाव प्रदान करना है।

1. पाठ्यक्रम में कितना पाठ्यक्रम पूर्ण किया गया है? 215

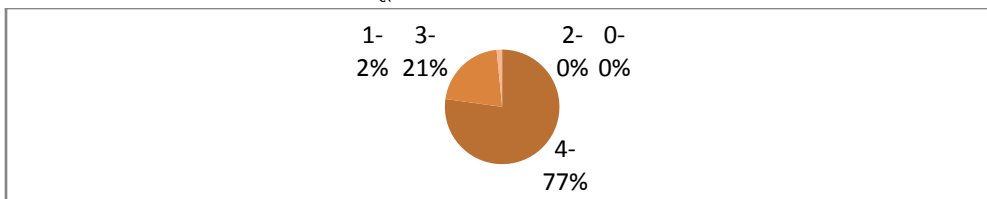
4 - 85 to 100%	— 149
3 - 70 to 84%	— 47
2 - 55 to 69%	— 16
1 - 30 to 54%	— 03
0 - Below to 30%	— शून्य



उपरोक्त चित्र से स्पष्ट है कि 69% छात्रों ने महाविद्यालय में पाठ्यक्रम में 85 to 100% पाठ्यक्रम को पूर्ण माना है। व 22% छात्रों का पाठ्यक्रम पूर्ण होने का दृष्टिकोण 70 to 84% है 8% छात्रों द्वारा 55 to 69% पाठ्यक्रम को पूर्ण माना है। और 1% छात्रों ने 30 to 54% पाठ्यक्रम पूर्ण होना बताया है।

2. शिक्षिकाओं ने कक्षाओं के लिए कितनी अच्छी तरह प्रयास किया?

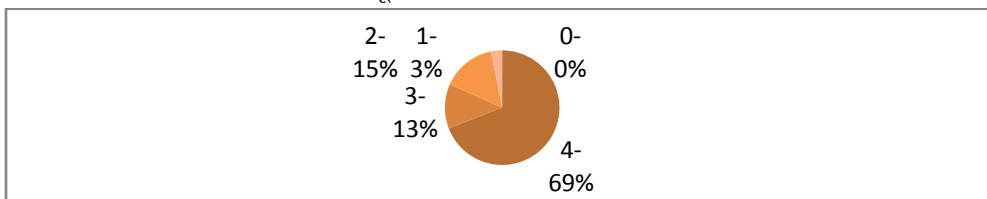
4 – पूर्णरूपेण	— 149
3 – संतोषजनक	— 41
2 – खराब	— शून्य
1 – उदासीन	— 03
0 – पढ़ाना ही नहीं चाहते	— शून्य



उपरोक्त चित्र से स्पष्ट है कि 77% छात्रों ने महाविद्यालय की शिक्षिकाओं ने कक्षाओं के लिए प्रयास को पूर्णरूपेण कहा है। व 21% छात्रों का दृष्टिकोण संतोषजनक है और 2% छात्रों द्वारा उदासीन होना बताया है।

3. शिक्षिकाओं की छात्रों के साथ संवाद कला कैसी है?

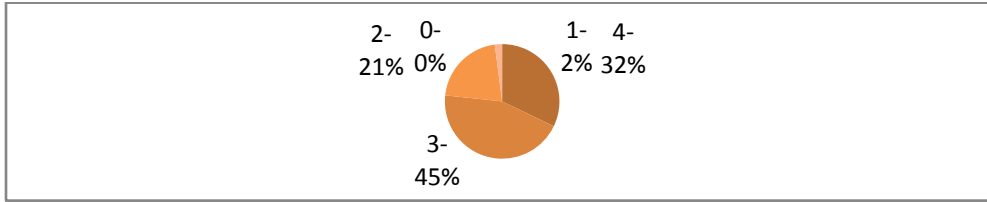
4 – हमेशा प्रभावी	— 132
3 – कभी-कभी प्रभावी	— 24
2 – संतोषप्रद	— 29
1 – आमतौर पर प्रभावी	— 06
0 – बेहद खराब	— शून्य



उपरोक्त चित्र से स्पष्ट है कि 69% छात्रों ने महाविद्यालय की शिक्षिकाओं की छात्रों के साथ संवाद कला को हमेशा प्रभावी होना बताया है। व 13% छात्रों का दृष्टिकोण कभी-कभी प्रभावी है 15% छात्रों द्वारा संतोषप्रद बताया है। और 3% छात्रों ने आमतौर पर प्रभावी बताया है।

4. शिक्षिका का शिक्षण के प्रति दृष्टिकोण बताएँ-

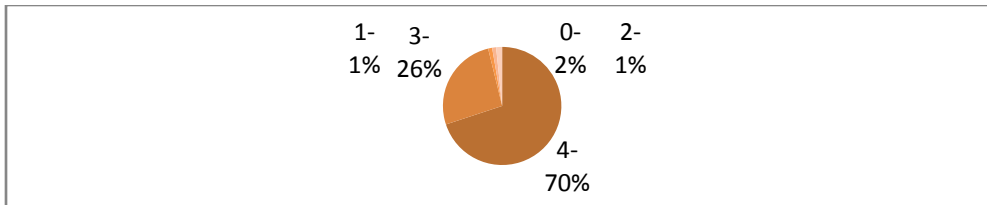
4 - उत्कृष्ट	- 62
3 - बहुत अच्छा	- 86
2 - अच्छा	- 41
1 - ठीक-ठाक	- 04
0 - खराब	- शून्य



उपरोक्त चित्र से स्पष्ट है कि 32% छात्राओं ने महाविद्यालय की शिक्षिकाओं के शिक्षण के प्रति उत्कृष्ट बताया है। व 45% छात्राओं का दृष्टिकोण बहुत अच्छा है 21% छात्राओं द्वारा अच्छा बताया है। और 2% छात्राओं ने ठीक-ठाक बताया है।

5. शिक्षिकाओं द्वारा आन्तरिक मूल्यांकन प्रक्रिया?

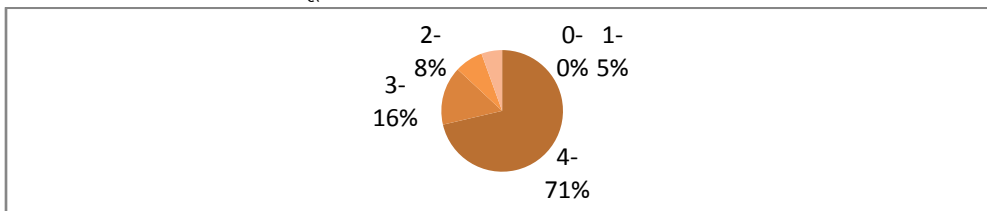
4 - हमेशा निष्पक्ष	- 128
3 - आमतौर पर उचित	- 48
2 - कभी-कभी अनुचित	- 02
1 - आमतौर पर अनुचित	- 02
0 - अनुचित	- 03



उपरोक्त चित्र से स्पष्ट है कि 70% छात्राओं ने महाविद्यालय की शिक्षिकाओं द्वारा आन्तरिक मूल्यांकन प्रक्रिया को हमेशा निष्पक्ष बताया है। व 26% छात्राओं का दृष्टिकोण आमतौर पर उचित है 1% छात्राओं द्वारा कभी-कभी अनुचित बताया है। 1% छात्राओं ने आमतौर पर अनुचित और 2% छात्राओं ने अनुचित बताया है।

6. क्या आपके द्वारा सौपे गये कार्य प्रदर्शन की आपसे चर्चा की जाती है?

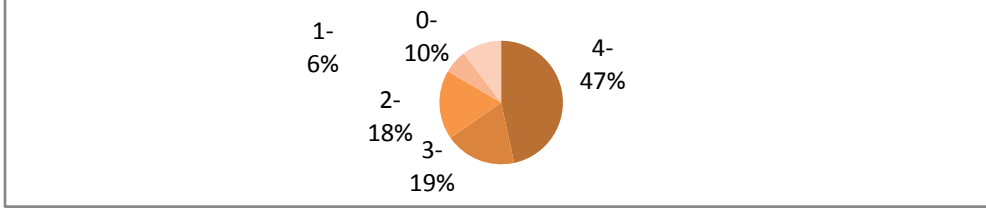
4 - नियमित रूप से	- 142
3 - अक्सर	- 31
2 - कभी-कभी	- 15
1 - बहुत कम	- 11
0 - कभी नहीं	- शून्य



उपरोक्त चित्र से स्पष्ट है कि 71% छात्राओं ने महाविद्यालय में सौपे गये कार्य प्रदर्शन की अपने से चर्चा नियमित रूप से करना बताया है। व 16% छात्राओं का दृष्टिकोण अक्सर है 8% छात्राओं द्वारा कभी-कभी बताया है। और 5% छात्राओं ने बहुत कम बताया है।

7. क्या संस्थान इन्टरनिशिप, छात्रा विनियम, कार्यक्रम, क्षेत्र भ्रमण आदि समय-समय पर कराता है?

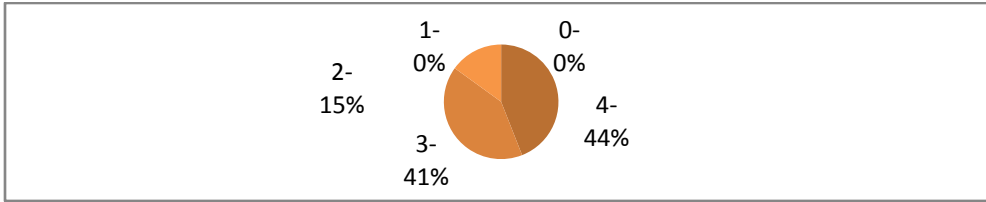
4 – नियमित रूप से	– 90
3 – अक्सर	– 36
2 – कभी-कभी	– 35
1 – बहुत कम	– 12
0 – कभी नहीं	– 20



उपरोक्त चित्र से स्पष्ट है कि 47% छात्राओं ने महाविद्यालय द्वारा इन्टरनिशिप, छात्रा विनियम, कार्यक्रम, क्षेत्र भ्रमण आदि समय-समय पर नियमित रूप से कराना बताया है। व 19% छात्राओं का दृष्टिकोण अक्सर है 18% छात्राओं द्वारा कभी-कभी बताया है। 06% छात्राओं ने बहुत कम और 10% छात्राओं ने कभी नहीं बताया है।

8. महाविद्यालय शिक्षण और सलाह प्रक्रिया आपको मानसिक एवं भावनात्मक विकास में सुविधा प्रदान करती है?

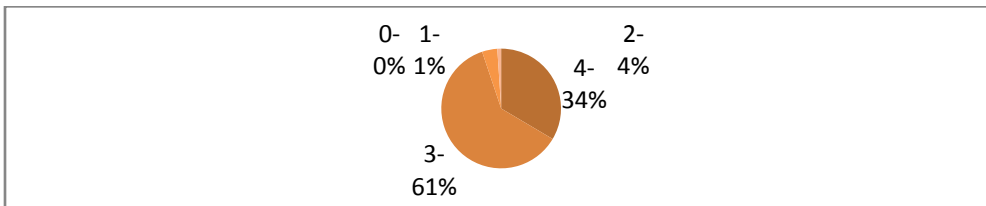
4 – महत्वपूर्ण रूप से	– 85
3 – बहुत अच्छी तरह से	– 79
2 – मध्यम रूप से	– 29
1 – हाशिये पर	– शून्य
0 – बिल्कुल नहीं	– शून्य



उपरोक्त चित्र से स्पष्ट है कि 44% छात्राओं ने बताया कि महाविद्यालय शिक्षण और सलाह प्रक्रिया हमें मानसिक एवं भावनात्मक विकास में सुविधा प्रदान महत्वपूर्ण रूप से कराता है। व 41% छात्राओं का दृष्टिकोण बहुत अच्छी तरह से है जबकि 15% छात्राओं द्वारा मध्यम रूप से बताया है।

9. संस्थान सीखने एवं विकास के लिए विभिन्न अवसर प्रदान करता है?

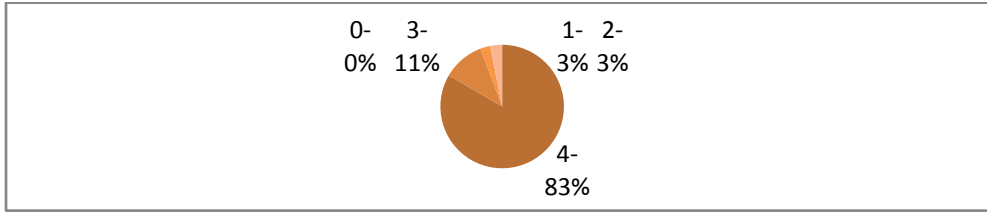
4 – दृढ़ता से सहमत	– 65
3 – सहमत	– 119
2 – तटस्थ	– 08
1 – असहमत	– 02
0 – दृढ़ता से असहमत	– शून्य



उपरोक्त चित्र से स्पष्ट है कि 34% छात्राओं ने दृढ़ता से सहमत होकर बताया कि महाविद्यालय सीखने एवं विकास के लिए विभिन्न अवसर प्रदान करता है। व 61% छात्राओं का दृष्टिकोण सहमत है 4% छात्राओं द्वारा तटस्थ बताया है। जबकि 1% छात्राएं असहमत है।

10. शिक्षिका आपको आपकी अपेक्षित दक्षताओं पाठ्यक्रम परिणामों और परीक्षा परिणामों के बारे में सूचित करते हैं?

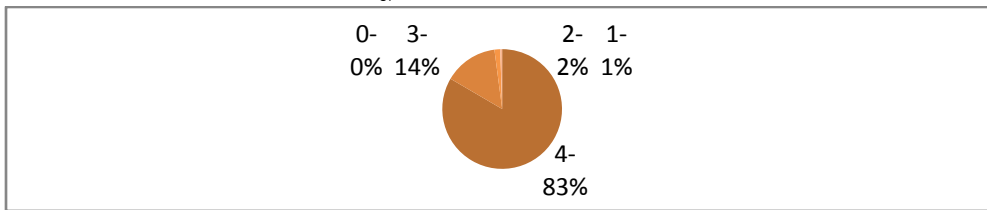
4 – हर बार	– 161
3 – आमतौर पर	– 21
2 – कभी-कभी	– 05
1 – बहुत कम	– 06
0 – कभी नहीं	– शून्य



उपरोक्त चित्र से स्पष्ट है कि 33% छात्राओं ने बताया कि शिक्षिका हमें हमारी अपेक्षित दक्षताओं पाठ्यक्रम परिणामों और परीक्षा परिणामों के बारे में हर बार सूचित करते हैं। व 11% छात्राओं का दृष्टिकोण आमतौर पर है 3% छात्राओं द्वारा कभी-कभी बताया है। जबकि 3% छात्राओं ने बहुत कम बताया है।

11. आपकी शिक्षिका आपको प्रदान किये गये कार्य में आपका सहयोग करती है?

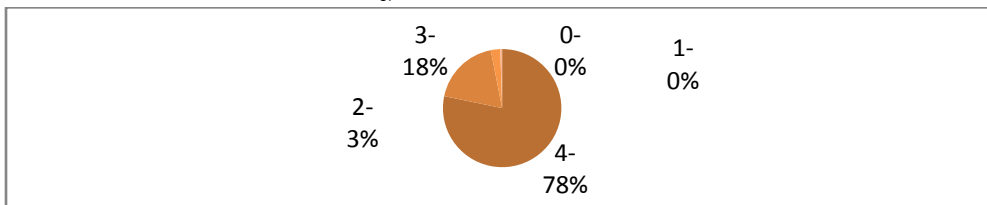
4 – हर बार	– 161
3 – आमतौर पर	– 28
2 – कभी-कभी	– 03
1 – दुर्लभ रूप से	– 01
0 – कोई संरक्षक नहीं होता है	– शून्य



उपरोक्त चित्र से स्पष्ट है कि 83% छात्राओं ने बताया कि शिक्षिका हमें प्रदान किये गये कार्य में हमारा हर बार सहयोग करती हैं। व 14% छात्राओं का दृष्टिकोण आमतौर पर है 2% छात्राओं द्वारा कभी-कभी बताया है। जबकि 1% छात्राओं दुर्लभ रूप से बताया है।

12. शिक्षिका उदाहरणों और अनुप्रयोगों के माध्यम से विषय का वर्णन करती है?

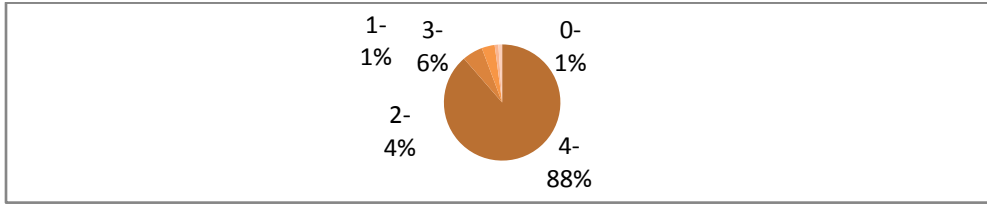
4 – हर बार	– 151
3 – आमतौर पर	– 36
2 – कभी-कभी	– 05
1 – बहुत कम	– 01
0 – कभी नहीं	– शून्य



उपरोक्त चित्र से स्पष्ट है कि 78% छात्राओं ने बताया कि शिक्षिका उदाहरणों और अनुप्रयोगों के माध्यम से विषय का वर्णन हर बार करती हैं। व 18% छात्राओं का दृष्टिकोण आमतौर पर है 3% छात्राओं द्वारा कभी-कभी बताया है। जबकि 1% छात्राओं ने बहुत कम बताया है।

13. शिक्षिका आपकी क्षमता का न सिर्फ आपको पहचान कराती है बल्कि चुनौतियों का सामना करने में सक्षम बनाती है।

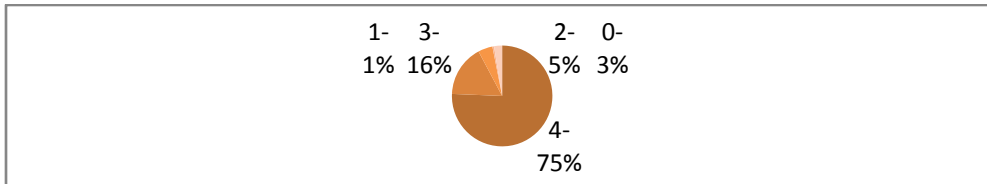
4 – पूरी तरह से	– 171
3 – यथोचित	– 11
2 – आंशिक रूप से	– 07
1 – थोड़े से	– 02
0 – करने में असमर्थ	– 02



उपरोक्त चित्र से स्पष्ट है कि 88% छात्राओं ने बताया कि शिक्षिका हमारी क्षमता का न सिर्फ हमें पहचान कराती है बल्कि चुनौतियों का सामना करने में पूरी तरह से सक्षम बनाती है। व 6% छात्राओं का दृष्टिकोण यथोचित है 4% छात्राओं द्वारा आंशिक रूप से बताया है। 1% छात्राओं ने थोड़े से और 1% छात्राओं ने करने में असमर्थ बताया है।

14. शिक्षिका आपकी कमजोरियों को पहचान कर उसे दूर करने में आपकी मदद करती है।

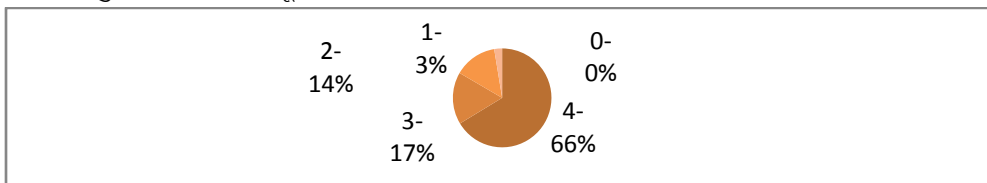
4 – हर बार	– 146
3 – आमतौर पर	– 32
2 – कभी-कभी	– 09
1 – बहुत कम	– 01
0 – कभी नहीं	– 05



उपरोक्त चित्र से स्पष्ट है कि 75% छात्राओं ने बताया कि शिक्षिका हमारी कमजोरियों को पहचान कर उसे दूर करने में हर बार हमारी मदद करती हैं। व 16% छात्राओं का दृष्टिकोण आमतौर पर है 5% छात्राओं द्वारा कभी-कभी बताया है। 1% छात्राओं ने बहुत कम और 3% छात्राओं ने कभी नहीं बताया है।

15. संस्थान/शिक्षण छात्र-केन्द्रित तरीकों का उपयोग करते हैं; जैसे कि अनुभावात्मक, बौहिक, सीखने के अनुभवों को बढ़ाने के लिए भागीदारी सीखने और समस्या को हल करने के तरीके।

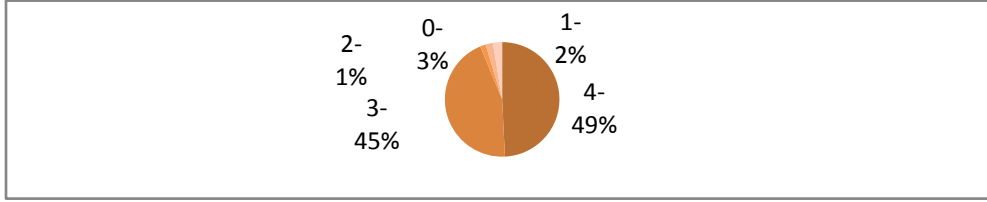
4 – बहुत हद तक	– 128
3 – उदारवादी	– 33
2 – कुछ हद तक	– 27
1 – बहुत कम	– 05
0 – बिल्कुल नहीं	– शून्य



उपरोक्त चित्र से स्पष्ट है कि 66% छात्राओं ने संस्थान/शिक्षण छात्र-केन्द्रित तरीकों का उपयोग करते हैं; जैसे कि अनुभावात्मक, बौहिक, सीखने के अनुभवों को बढ़ाने के लिए भागीदारी सीखने और समस्या को हल करने के तरीके को बहुत हद तक बताया है। व 17% छात्राओं का दृष्टिकोण उदारवादी है 14% छात्राओं द्वारा कुछ हद तक और 3% छात्राओं द्वारा बहुत कम बताया है।

16. क्या शिक्षक आपको शिक्षण के अतिरिक्त गतिविधियों में भाग लेने के लिए प्रोत्साहित करते हैं।

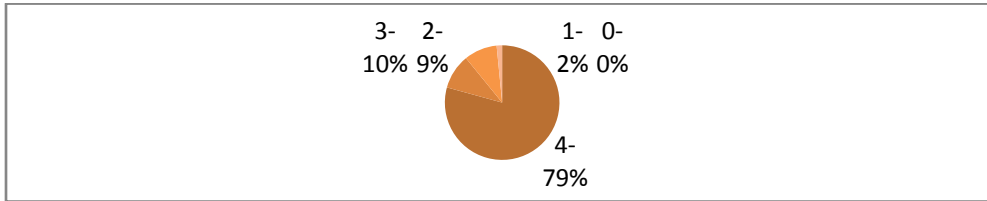
4 – दृढ़ता से सहमत	– 95
3 – सहमत	– 86
2 – तटस्थ	– 03
1 – असहमत	– 04
0 – दृढ़ता से असहमत	– 05



उपरोक्त चित्र से स्पष्ट है कि 49% छात्रों ने दृढ़ता से सहमत होकर बताया कि शिक्षक हमें शिक्षण के अतिरिक्त गतिविधियों में भाग लेने के लिए प्रोत्साहित करते हैं। व 45% छात्रों का दृष्टिकोण सहमत है 1% छात्रों द्वारा तटस्थ बताया है। 2% छात्रों ने असहमत और 3% छात्रों ने दृढ़ता से असहमत बताया है।

17. संस्था/शिक्षिका के द्वारा किए गए प्रयत्न जैसे व्यवहार कुशलता, कार्य कुशलता अपने जीवन क्षेत्र में कार्य करने के लिए तैयार करते हैं?

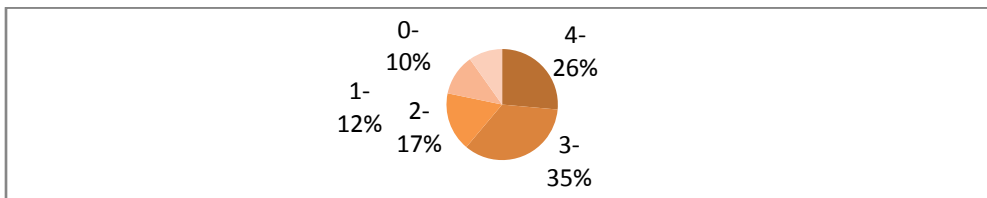
4 – बहुत हद तक	– 153
3 – उदारवादी	– 19
2 – कुछ हद तक	– 18
1 – बहुत कम	– 03
0 – बिल्कुल नहीं	– शून्य



उपरोक्त चित्र से स्पष्ट है कि 79% छात्रों ने संस्था/शिक्षिका के द्वारा किए गए प्रयत्न जैसे व्यवहार कुशलता, कार्य कुशलता अपने जीवन क्षेत्र में कार्य करने के लिए बहुत हद तक तैयार करते हैं। व 10% छात्रों का दृष्टिकोण उदारवादी है 9% छात्रों द्वारा कुछ हद तक और 2% छात्रों ने बहुत कम बताया है।

18. कितने प्रतिशत शिक्षक L.C.D. प्रोजेक्ट मल्टीमीडिया गुणात्मक शिक्षण जैसे I.C.T. तकनीकी का उपयोग करती हैं?

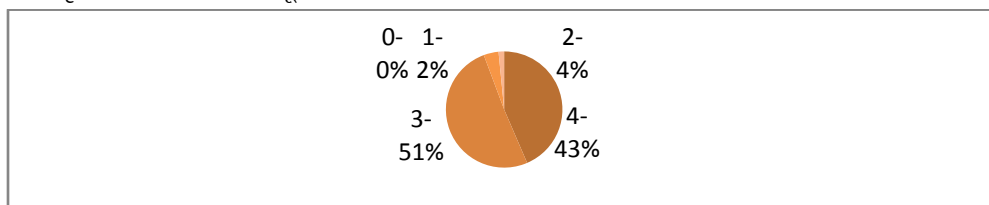
4 - 90% से उपर	– 51
3 - 70 to 89%	– 67
2 - 50 to 69%	– 33
1 - 30 to 49%	– 23
0 - 29% से नीचे	– 19



उपरोक्त चित्र से स्पष्ट है कि 26% छात्रों ने 90% से उपर शिक्षक L.C.D. प्रोजेक्ट मल्टीमीडिया गुणात्मक शिक्षण जैसे I.C.T. तकनीकी का उपयोग करती हैं व 35% छात्रों का दृष्टिकोण 70 to 89% है 17% छात्रों द्वारा 50 to 69% तक 12% छात्रों ने 30 to 49% और 10% छात्रों ने 29% से नीचे बताया है।

19. आपके संस्था में अध्ययन-अध्यापन की संपूर्ण गुणवत्ता अच्छी है?

- 4 – दृढ़ता से सहमत – 84  
3 – सहमत – 98  
2 – तटस्थ – 08  
1 – असहमत – 03  
0 – दृढ़ता से असहमत – शून्य



उपरोक्त चित्र से स्पष्ट है कि 43% छात्रों ने दृढ़ता से सहमत बताया कि हमारी संस्था में अध्ययन-अध्यापन की संपूर्ण गुणवत्ता अच्छी है व 51% छात्रों का दृष्टिकोण सहमत है 4% छात्रों द्वारा तटस्थ और 2% छात्रों ने असहमत बताया है।

## Action Taken Report

- 1% छात्रों द्वारा पाठ्यक्रम को 30 से 54% तक पूर्ण करना बताया गया है।  
**कार्यवाही-** प्राचार्या द्वारा महाविद्यालय की समस्त प्राध्यापिकाओं को निर्देशित किया कि 1% छात्रों की इस समस्या का निराकरण किया जाये।
- 1% छात्रों ने फीडबैक रिपोर्ट में आन्तरिक मूल्यांकन प्रक्रिया को आमतौर पर अनुचित व 2% ने अनुचित बताया है।  
**कार्यवाही-** समस्त प्राध्यापिकाओं को इस विषय से अवगत कराकर आन्तरिक मूल्यांकन प्रक्रिया को प्रभावी बनाने हेतु निरन्तर प्रयास किए जाएंगे, ऐसा सर्वसम्मति से निर्णय लिया गया।
- 5% छात्रों द्वारा यह कहा गया कि उनके कार्य प्रदर्शन की उनसे चर्चा बहुत कम की जाती है।  
**कार्यवाही-** इस सन्दर्भ में यह निर्णय लिया गया कि Remedial Class की संख्या में वृद्धि की जायेगी। ताकि उनके कार्य प्रदर्शन सम्बन्धी समस्याओं का निराकरण किया जा सके।
- 10% छात्रों ने 29% से नीचे व 12% छात्रों ने 30 से 49% तक प्राध्यापिकाओं द्वारा LCD, प्रोजेक्टर जैसे संसाधनों के उपयोग पर सहमति दी।  
**कार्यवाही-** इस सन्दर्भ में प्राचार्या द्वारा समस्त प्राध्यापिकाओं को निर्देशित किया गया कि LCD व प्रोजेक्टर सम्बन्धी संसाधन युक्त कक्षाओं की संख्या बढ़ायी जाये।